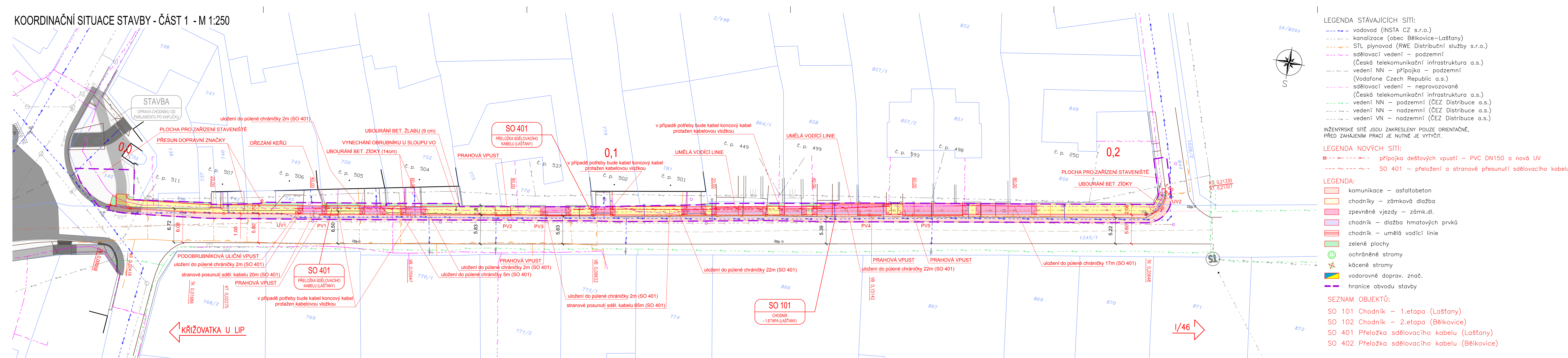


# KOORDINAČNÍ SITUACE STAVBY - ČÁST 1 - M 1:250



- LEGENDA STÁVAJÍCÍCH SÍTÍ:**
- vodovod (INSTA CZ s.r.o.)
  - kanalizace (obec Bělkovice-Laštany)
  - STL plynovod (RWE Distribuční služby s.r.o.)
  - sdělovací vedení – podzemní (Česká telekomunikační infrastruktura a.s.)
  - vedení NN – přípojka – podzemní (Vodafone Czech Republic a.s.)
  - sdělovací vedení – neprovozované (Česká telekomunikační infrastruktura a.s.)
  - vedení NN – podzemní (ČEZ Distribuce a.s.)
  - vedení NN – nadzemní (ČEZ Distribuce a.s.)
  - vedení VN – nadzemní (ČEZ Distribuce a.s.)
- INŽENÝRSKÉ SÍTĚ JSOU ZAKRESLENY POUZE ORIENTAČNĚ, PŘED ZAHÁJENÍM PRACÍ JE NUTNÉ JE VYTYČIT.
- LEGENDA NOVÝCH SÍTÍ:**
- přípojka dešťových vpusť – PVC DN150 a nová UV
  - SO 401 – přeložení a stranové přesunutí sdělovacího kabelu

- LEGENDA:**
- komunikace – asfaltobeton
  - chodníky – zámková dlažba
  - zpevněné vjezdy – zámk.dl.
  - chodník – dlažba hmatových prvků
  - chodník – umělá vodící linie
  - zelené plochy
  - ochráněné stromy
  - kácené stromy
  - vodorovné doprav. znač.
  - hranice obvodu stavby

- SEZNAM OBJEKTŮ:**
- SO 101 Chodník – 1.etapa (Laštany)
  - SO 102 Chodník – 2.etapa (Bělkovice)
  - SO 401 Přeložka sdělovacího kabelu (Laštany)
  - SO 402 Přeložka sdělovacího kabelu (Bělkovice)

stavba se nachází na k.ú. Laštany 601985  
 SOUŘADNÝ SYSTÉM: S-JTSK  
 VÝŠKOVÝ SYSTÉM: B.p.v.

ODPOV. PROJEKTANT ZAKÁZKY	ING. ZDENĚK KADLČÍK	<i>kadlč</i>
ODPOV. PROJEKTANT SO, PS	---	
NAVŘHL. VYPRACOVAL	ING. TOMÁŠ LÝSEK	<i>Lýsek</i>
KRESLIL, PSAL	ING. TOMÁŠ LÝSEK	<i>Lýsek</i>
KONTROLOVAL	ING. ZDENĚK KADLČÍK	<i>kadlč</i>
KRAJ	OLOMOUCKÝ	OBEC
INVESTOR	OBEC BĚLKOVICE-LAŠTANY	BĚLKOVICE-LAŠTANY
AKCE	<b>BEZBARIEROVÉ CHODNÍKY V BĚLKOVICÍCH-LAŠTANECH</b>	
VÝKRES	ČÍS. SOUPRAVY	ČÍS. PŘÍLOHY
	<b>KOORDINAČNÍ SITUACE STAVBY - ČÁST 1</b>	<b>B</b>
		<b>2.1</b>