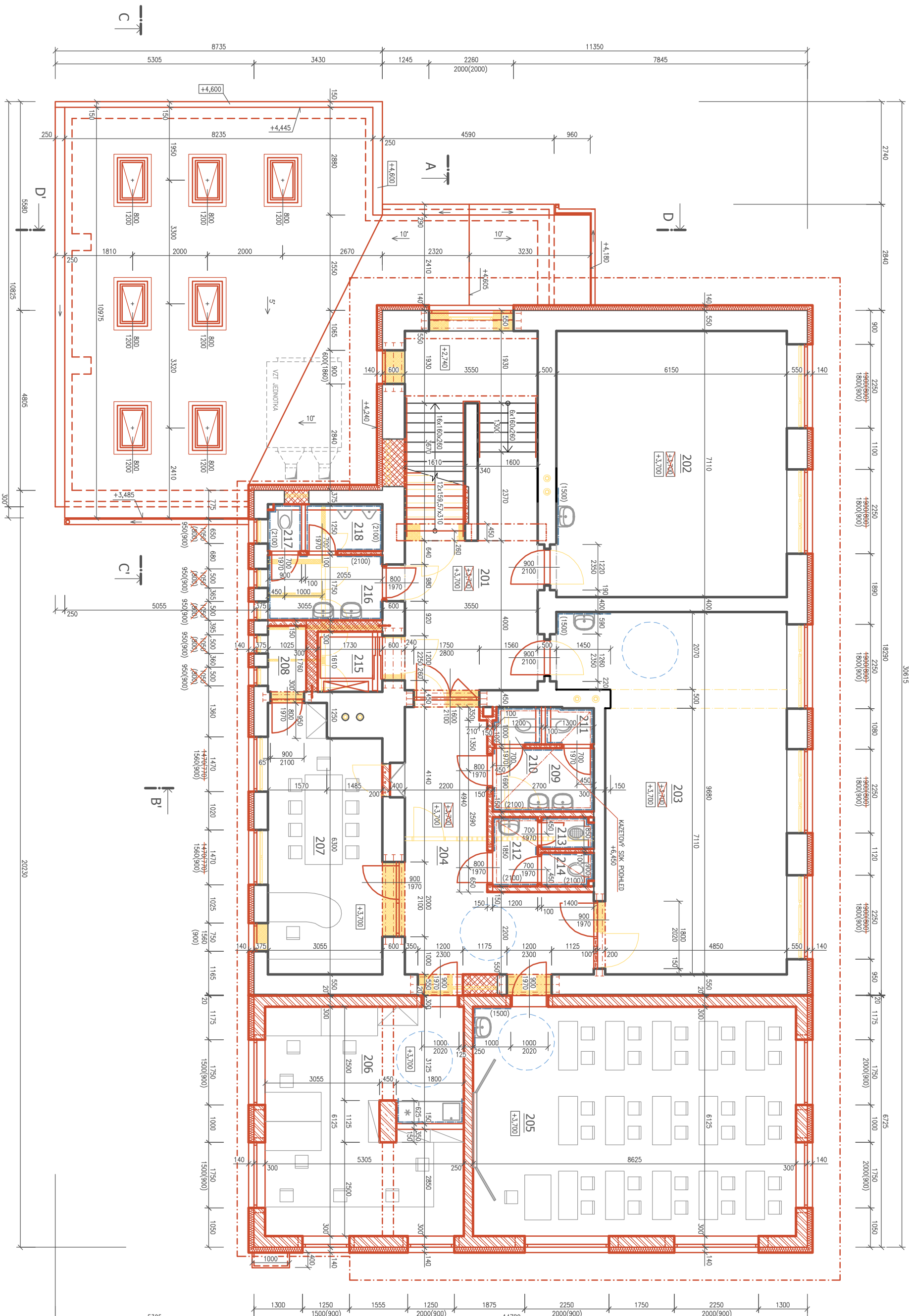


# PŮDORYS 2NP - NOVÝ STAV, MĚŘÍTKO 1:100

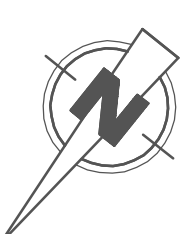


## LEGENDA MÍSTNOSTÍ

OZN.	ÚČEL MÍSTNOSTI	POVrchOVÉ ÚPRAVY PODLAH	STĚN	POZNÁMKA
201	CHODBA SE SCHODIŠTĚM	KERAM. DLÁŽBA	OMÍTKA - M/C	KERAMICKÝ SOUKLIK V=100 mm
202	TŘÍDA IV. (KHMENOVÁ UČEBNA)	PVC	OMÍTKA - M/C	PVC LÍŠŤA
203	TŘÍDA V. (KHMENOVÁ UČEBNA)	PVC	OMÍTKA - M/C	PVC LÍŠŤA
204	CHODBA	KERAM. DLÁŽBA	OMÍTKA - M/C	KERAMICKÝ SOUKLIK V=100 mm
205	TŘÍDA VI. (UČ. VLASTVĚDY)	PVC	OMÍTKA - M/C	PVC LÍŠŤA
206	SBOROVNA	PVC	OMÍTKA - M/C	PVC LÍŠŤA
207	ŘEDITELNA	KOBEREC	OMÍTKA - M/C	KOBERCOVÁ LÍŠŤA
208	SKLAD	PVC	OMÍTKA - M/C	PVC LÍŠŤA
209	PŘEDŠÍN WC - DÍVKY	KERAM. DLÁŽBA	OMÍTKA - M/C	KERAMICKÝ OBRUDLO DO V=2100 mm
210	WC - DÍVKY	KERAM. DLÁŽBA	OMÍTKA - M/C	KERAMICKÝ OBRUDLO DO V=2100 mm
211	WC - DÍVKY	KERAM. DLÁŽBA	OMÍTKA - M/C	KERAMICKÝ OBRUDLO DO V=2100 mm
212	PŘEDŠÍN WC - UČITELĚ	KERAM. DLÁŽBA	OMÍTKA - M/C	KERAMICKÝ OBRUDLO DO V=2100 mm
213	ÚKLIDOVÁ KOMORA	KERAM. DLÁŽBA	OMÍTKA - M/C	KERAMICKÝ OBRUDLO DO V=2100 mm
214	WC - UČITELĚ	KERAM. DLÁŽBA	OMÍTKA - M/C	KERAMICKÝ OBRUDLO DO V=2100 mm
215	VÝTAHOVÁ ŠAHTA		OMÍTKA - M/C	
216	PŘEDŠÍN WC - CHLAPCI	KERAM. DLÁŽBA	OMÍTKA - M/C	KERAMICKÝ OBRUDLO DO V=2100 mm
217	WC - CHLAPCI	KERAM. DLÁŽBA	OMÍTKA - M/C	KERAMICKÝ OBRUDLO DO V=2100 mm
218	PISOÁRY - CHLAPCI	KERAM. DLÁŽBA	OMÍTKA - M/C	
UŽITNÁ PLOCHA PODLAŽÍ CELKEM:		279,19		

## LEGENDA MATERIÁLŮ

- STÁVAJÍCÍ KONSTRUKCE
- ŽELEZOBETON C 25/30
- NOVÉ ZDIVO Z KERAMICKÝCH TVÁŘNIC TL. 300 mm, P15, M/C 5,0
- NOVÉ ZDIVO Z TĚŽKÝCH KERAM. TVÁŘNIC (AKU) TL. 250 mm, P20, M/C 5,0
- NOVÉ DOZDÍVKY Z CP - P15, POPŘ. KERAM. TVÁŘNIC - P15, M/C 5,0
- PŘÍČKY Z PLYNOSILKÁTOVÝCH TVÁŘNIC TL. 100-150 mm, LEPIDLO
- KONTRAKT. ZATEP. SYSTÉM S EPS 70 Ft. TL. 140 mm (U SOKLU Z XPS TL. 80-120 mm)
- BOURANÉ KONSTRUKCE



Vypracoval:	Kreslil:	Zodpovědný projektant:
Ing. Petr Zavadil	Ing. Karel Chadima	Ing. Karel Chadima
Koj:	Měst:	
Olomoucký	Bělkovice-Lašťany č.p. 373, parc. č. 640/651, 652, 654/1, 654/3 655, 656 a 1242, k.ú. Lašťany	
Investor:	Obec Bělkovice-Lašťany, č.p. 139, 783 16 Bělkovice-Lašťany	
Název stavby:	PŮDORYS A NÁSTAVBA ZŠ BĚLKOVICE-LAŠŤANY SE VZNIKEM MODERNÍCH UČEBEN A JEJICH VYBAVENÍ	
Odešl. výkres:	PŮDORYS 2NP - NOVÝ STAV	
Datum:	Objekt projektu:	DUR + DSP
10/2016		
Číslo archivu/zadávký:	Verze tisků:	62/16
V1.00		
Formát výkresu:	Číslo výkresu:	3 A4
Měřítko:	Číslo výkresu:	D.1.1b-13
1:100		

**SPZ DESIGN, s.r.o.**  
 Šternberská 73/8  
 779 00 Olomouc - Třebech  
 IČ: 278 311 132  
 telefon: 585 150 411  
 e-mail: spz.design@seznam.cz  
 web: www.spzdesign.cz

**SPZ DESIGN**  
 IČ: 278 311 132  
 telefon: 585 150 411  
 e-mail: spz.design@seznam.cz  
 web: www.spzdesign.cz