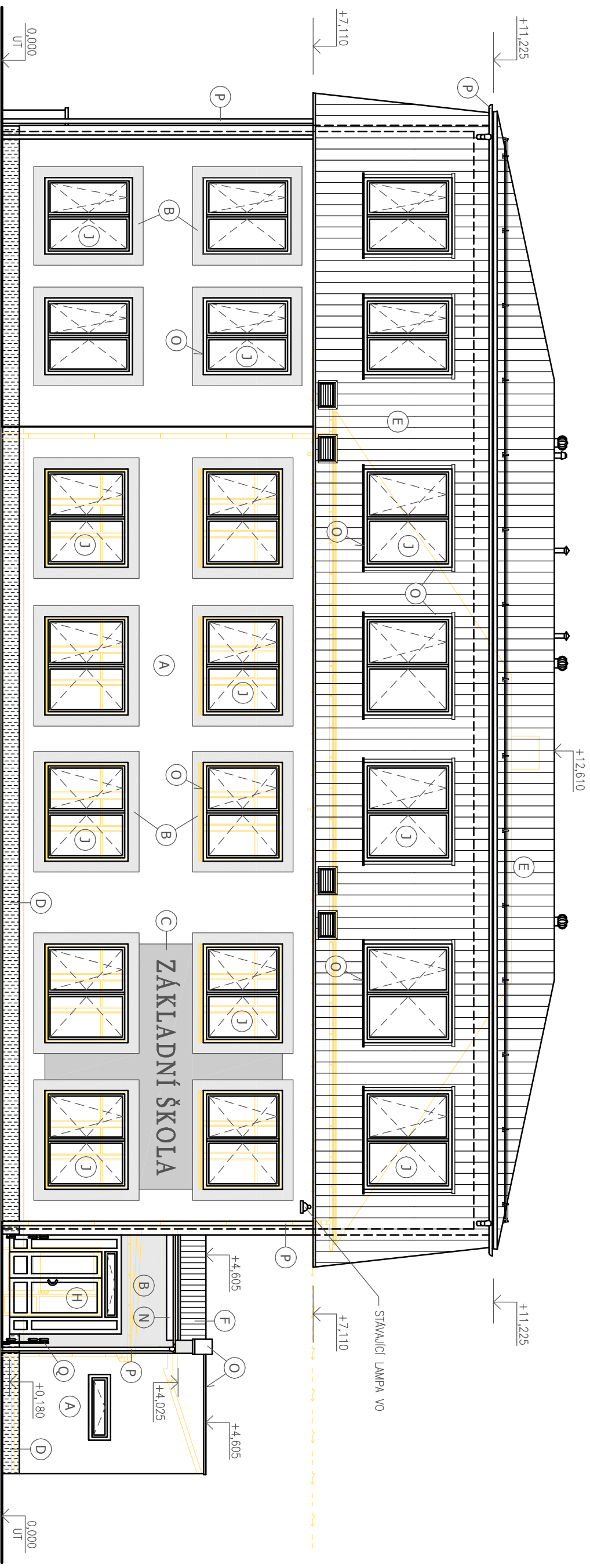


POHLED OD JIHOZÁPADU - NOVÝ STAV, MĚŘÍTKO 1:100



LEGENDA POVRCHŮ

| OZN. | NÁZEV | BARVA |
|------|--|--------------|
| A | NOVÁ SILIKONOVÁ TENKOVRSIVÁ OMÍTKA | BÍLÁ |
| B | NOVÁ SILIKONOVÁ TENKOVRSIVÁ OMÍTKA | S.V. MODRÁ |
| C | NOVÁ SILIKONOVÁ TENKOVRSIVÁ OMÍTKA | TM. MODRÁ |
| D | NOVÁ SOKLOVÁ MOZAIKOVÁ OMÍTKA | TM. ŠEDÁ |
| E | NOVÁ KRYTINA Z POPLAST. POZINK. OCEL. TRAPÉZ. PLECHU | BŘIDLICOVÁ |
| F | NOVÁ POVLAK. KRYTINA - PVC FÓLIE | TMAVĚ ŠEDÁ |
| H | NOVÉ VCHODOVÉ HLINÍKOVÉ DVERĚ - PROSKLENÉ | ELOX. HLINÍK |
| J | NOVÁ PLASTOVÁ OKNA S ČÍRÝMI SKLY | BÍLÁ |
| N | NOVÉ VIDITELNÉ DŘEVĚNÉ PRVKY | LAZUR. LAK |
| O | OPLECHOVÁNÍ A LEM. - POPLAST. OCEL. POZINK. PLECH | BŘIDLICOVÁ |
| P | NOVÉ DEŠŤ. SVODY A OKAP. ŽLABY - POPLAST. PZ PLECH | BŘIDLICOVÁ |
| Q | NOVÉ TYČOVÉ ZÁBRADÍ - NEREZOVÁ OCEL | NEREZ |

| | | | |
|--|---|--------------------|--|
| Zodpovědný projektant: | Vypracoval: | Kreslil: | |
| Ing. Petr Zavadil | Ing. Petr Zavadil | Ing. Karel Chadima | |
| Kraj: | Místo: | | |
| Olomoucký | Bělkovice-Lašťany č.p. 373, parc. č. 640, 651, 652, 654/1, 654/3 a 1242, K.ú. Lašťany | | |
| Investor: | Účel projektu: | | |
| Obec Bělkovice-Lašťany, č.p. 139, 783 16 Bělkovice-Lašťany | DPS | | |
| Název stavby: | Datum: | | |
| PŘÍSTAVBA A NÁSTAVBA ZŠ BĚLKOVICE-LAŠŤANY SE VZNIKEM MODERNÍCH UČEBEN A JEJICH VYBAVENÍ | 2/2017 | | |
| | Číslo archivu/zakázky: | | |
| | 14/17 | | |
| | Verze tisku: | | |
| | V1.00 | | |
| | Formát výkresu: | | |
| | 2 A4 | | |
| Obsah výkresu: | Měřítko: | | |
| POHLED OD JIHOZÁPADU - NOVÝ STAV | 1:100 | | |
| | Číslo výkresu: | | |
| | D.1.1b-21 | | |

SPZ DESIGN, s.r.o.
Štamberšská 73/8
779 00 Olomouc - Týnec
IČ: 278 311 32
Telefon: 585 130 0411
E-mail: spz.design@seznam.cz
Web: www.spzdesign.cz