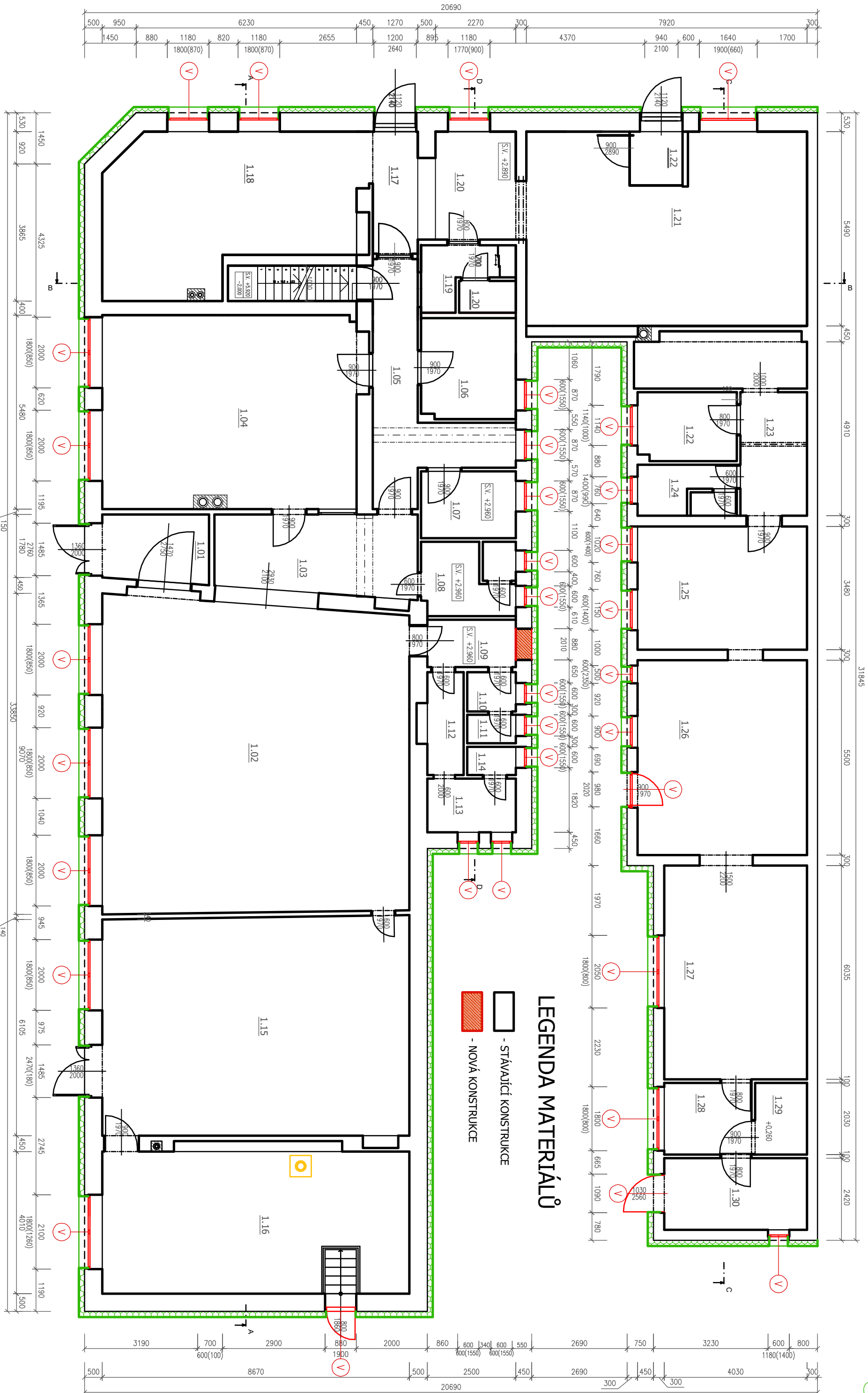


# PŮDORYS 1NP - STÁVAJÍCÍ STAV

MĚŘÍTKO 1:100

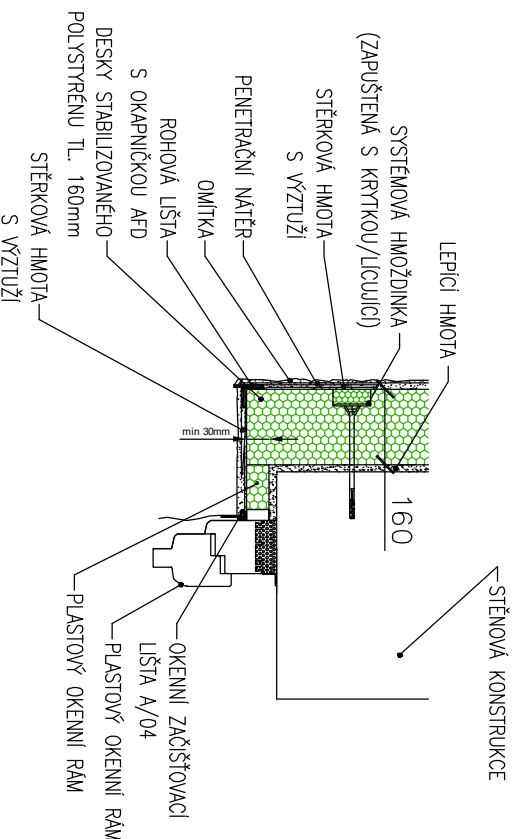


## SKLADBA OBVODOVÉHO PĚŠTĚ OPATŘENIA KZS PROVEDENÍ KONTAKTNÍHO ZATEPLOVACÍHO SYSTÉMU

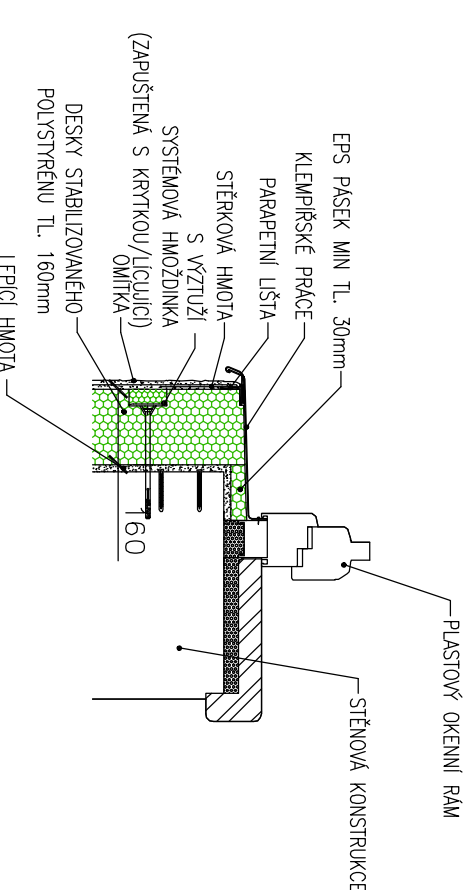
- NOVÝ KONTAKTNÍ ZATEPLOVACÍ SYSTÉM (ETICS)
- V PŘÍPADĚ NEROVNOSTI VYROVNÁVAČI VRSTVA PRO SUCHÉ JADROVÉ OMITKY, VYROVNÁVAČÍ CEMENT
- LEPIČÍ HMOTA, JEDNOSLOŽKOVÁ PRAŠKOVÁ HMOTA NA BÁZI CEMENTU
- TEPELNÉ IZOLAČNÍ DESKY ZE STABILIZOVANÉHO PĚNOVÉHO POLYSTYRENU TL. 160mm s  $\lambda=0,039W/mK$
- + HMOŽDŮNKY SE ZAPUŠTĚNÍM A KRYTKOU
- STĚRKOVÁ HMOTA, JEDNOSLOŽKOVÁ PRAŠKOVÁ HMOTA NA BÁZI CEMENTU
- VZTUŽNÁ SÍTOVINA (SKLENĚNÁ TRAVINA)
- PODKLADNÍ NÁTĚR NA BÁZI AKRYLÁTOVÉ DISPERZE
- TENKOVANSTVA PROBÁŘENÁ PASTOVITÁ SILIKONOVÁ OMITKA
- OSTIENÍ + NADPRAŽÍ, ZAVĚTRÍ
- PŘETAŽENÍ PÁSKU EPS tl.30mm
- ROHY CHRANĚNÝ VZTUŽNOU MŘÍŽKOU
- POVRCHOVÁ ÚPRAVA
- PARAPETY OKEN
- PŘETAŽENÍ PÁSKU EPS tl.30mm
- ROHY CHRANĚNÝ VZTUŽNOU MŘÍŽKOU
- PRÁPĚTY OKEN
- PRĚTAŽENÍ PÁSKU EPS tl.30mm
- ROHY CHRANĚNÝ VZTUŽNOU MŘÍŽKOU
- PŘÍRODNÍ FEZL PLECH (PROVEDENÍ V JEDNOM KUSE)
- $U_f=0,70W/m^2K$ , CELKOVÝ PROSTUP OKNEM JAKO CELKU  $U_g=0,95W/m^2K$

## OSAZENÍ OKEN V MÍSTĚCH ZATEPLENÍ FASÁDY KZS (ETICS)

### DETAIL A - ÚPRAVA NADPRAŽÍ OKNA PŘI ZATEPLENÍ, M 1:10

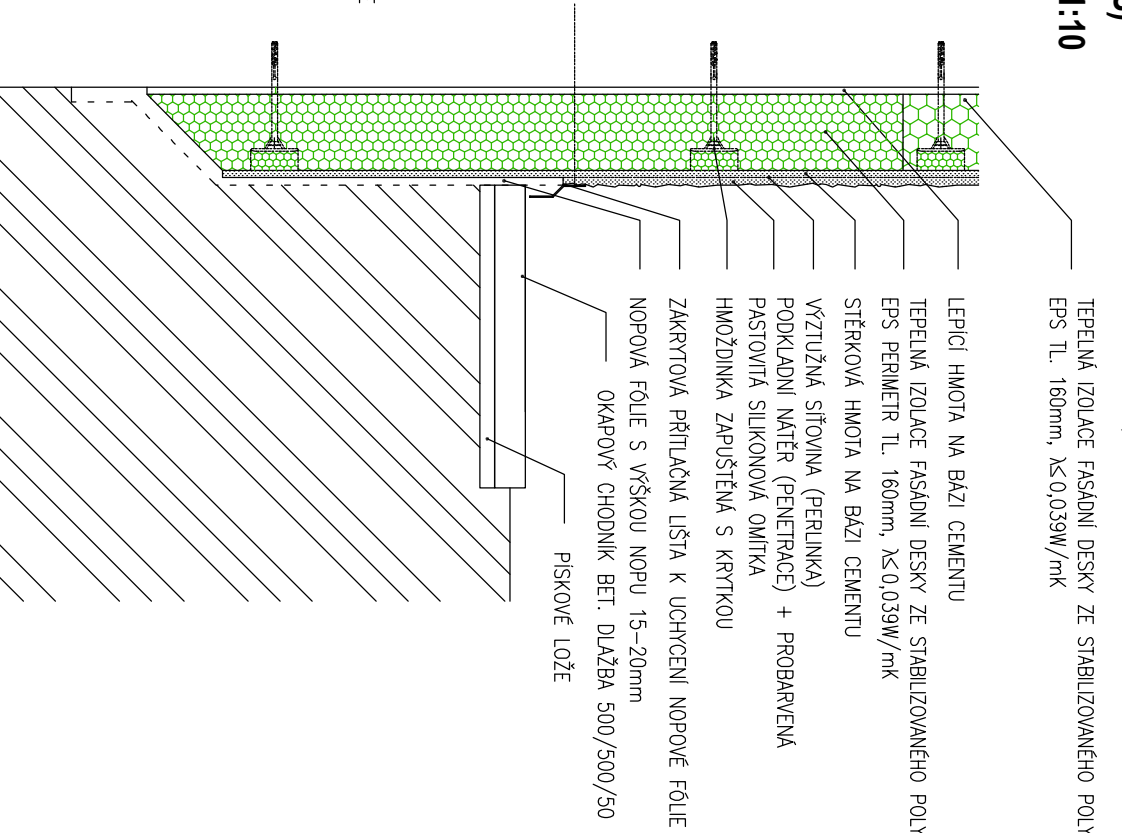


### DETAIL B - U OKENNÍHO PARAPETU, M 1:10



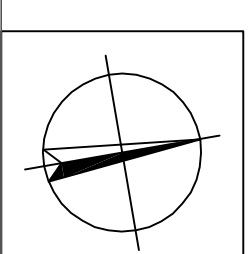
## DETAIL C - ZATAŽENÍ KZS POD ZEM

### DVORNÍ ČÁST, M 1:10



## LEGENDA MÍSTNOSTÍ

OZN.	ÚČEL MÍSTNOSTI	PLOCHA (m <sup>2</sup> )
1.01	ZÁDVEŘÍ	6,13
1.02	SÁL	76,32
1.03	VÝČEP	14,35
1.04	KUCHYŇE	39,31
1.05	CHODBA	11,08
1.06	SKLAD	7,23
1.07	SKLAD	5,05
1.08	WC PERSONÁL	4,30
1.09	WC CHODBA	3,69
1.10	PŘEDSÍŇ WC - Ž	1,51
1.11	WC - Ž	1,10
1.12	PŘEDSÍŇ WC - M	3,33
1.13	WC - M	3,80
1.14	WC - M	1,10
1.15	ZASEBACÍ SÁL	54,61
1.16	SKLAD	36,53
1.17	STUDOVNA	12,98
1.18	KNIHOVNA	29,85
1.19	PŘEDSÍŇ + ÚKLID. MÍST.	3,4
1.20	WC	1,44
1.21	ČTÁRANA	40,96
1.22	ZÁDVEŘÍ	2,26
1.23	ŠATNA	5,38
1.24	CHODBA	6,56
1.25	SOC. ZÁR.	4,03
1.26	CUKR. VÝROBNA I	16,82
1.27	CUKR. VÝROBNA II	26,77
1.28	CUKR. VÝROBNA III	24,77
1.29	SKLAD	5,01
1.30	CHLAD. BOX	2,96
1.31	EXPEDICE	8,14



**SPZ DESIGN, s.r.o.**  
 Miroslav Špaček - Hrabec  
 IČ: 27831132  
 telefon: 585 159 411  
 e-mail: miroslav@spzdesign.cz  
 web: www.spzdesign.cz

Autorizace projektu:	Ing. arch. Vladimír Petros	Objekt nadřazen:	
Vedoucí/autorizace projektu:	Ing. Petr Zavadil		
Vypracoval:	Ing. Petr Zavadil		
Kreslil:	Tomáš Rozsypal		
Kojo:	Olomoucký	Objekt projektu:	DSP
Investor:	Obec Belkovic-Laštany, č.p. 248, Obec Belkovic-Laštany 78316, parc.č. 140, k.ú. Laštany	Datum:	10/2019
Název stavby:	<b>S01 - FOU NA OBJEKTU "PARLAMENT", BELKOVICE-LAŠTANY Č.P. 248</b>	Číslo archivační/sádky:	53/19
		Datum expedice/vzrů:	11.10.2019 / M1
		Formát výkresu:	A4 A4
		Měřítko:	1:100
		Číslo výkresu:	D.1.1.2-13
		Osobní výkres:	PŮDORYS 1NP - NOVÝ STAV