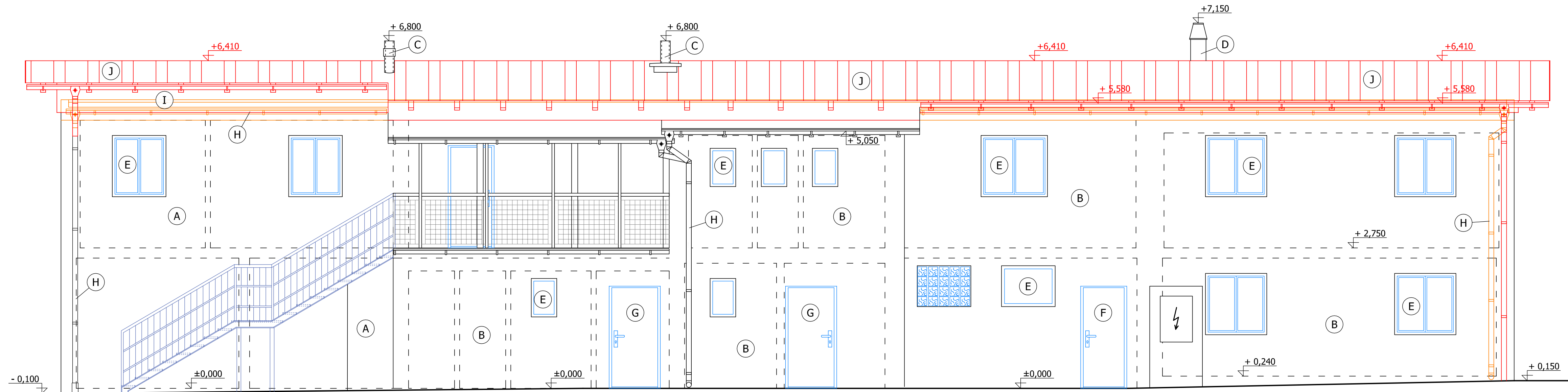


POHLED JIŽNÍ - NAVRHOVANÝ STAV - ETAPA 1



LEGENDA MATERIÁLŮ

- | | | | |
|-----|---------------------------------|-----|---|
| (A) | VÁPENOCEMENTOVÁ OMÍTKA / OKROVÁ | (F) | VÝPLNĚ OTVORŮ - DVEŘE / POZINK |
| (B) | VÁPENOCEMENTOVÁ OMÍTKA / ŠEDÁ | (G) | VÝPLNĚ OTVORŮ - OKNA / DŘEVĚNÉ |
| (C) | KOMÍNOVÉ TĚLESO / SVĚTLE ŠEDÁ | (H) | OKAPOVÝ SYSTÉM / POZINK |
| (D) | KOMÍNOVÉ TĚLESO / NEREZ | (I) | TENKOVRSTVÁ OMÍTKA / SVĚTLE ŠEDÁ |
| (E) | VÝPLNĚ OTVORŮ - OKNA / BÍLÁ | (J) | PLECHOVÁ FALCOVANÁ KRYTINA / TMAVĚ ŠEDÁ |

Zodpovědný projektant:	Ing. Roman Zubatý	Otisk razítka:	 SPZ DESIGN , s.r.o. Moravská 359/13 779 00 Olomouc - Holče IČ: 278 31 132 telefon: 585 150 411 e-mail: spz.design@seznam.cz web: www.spzdesign.cz
Vypracoval:	Ing. Michal Píkrýl		
Kreslil:	Ing. Michal Píkrýl		
Kraj:	Olomoucký	Místo:	parc.č. 337, k.ú. Bělkovice-Lašťany (500526)
Investor:	Obec Bělkovice Lašťany, Bělkovice-Lašťany 139, 783 16 Dolany, IČ: 00298654		
Název stavby:	Modernizace zázemí areálu travnatého hřiště		
Obsah výkresu:	POHLED JIŽNÍ - NAVRHOVANÝ STAV - ETAPA 1		
Účel projektu:	ÚS+OHL	Datum:	02/2021
		Číslo archivní(zakázky):	14/21
		Datum expedice/verze:	25.2.2021/v0.9
		Formát výkresu:	3x A4
		Měřítko:	1:50
		Paré číslo:	
		Číslo výkresu:	D.1.1.20