

VĚŽIČKA
+16.270

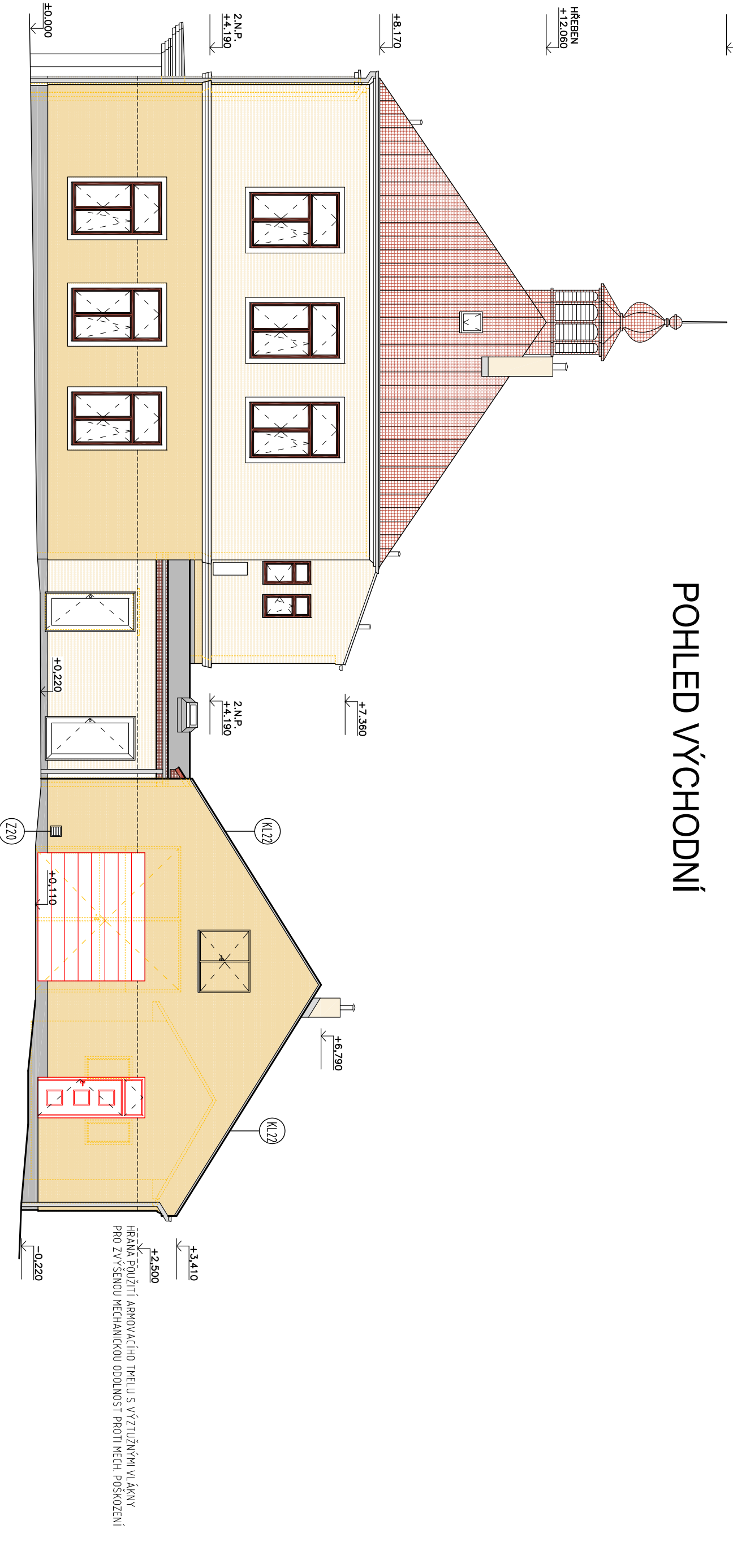
HŘEBEN
+12.060

+8.170

2.N.P.
±4.190

±0.000

POHLED VÝCHODNÍ



LEGENDA MATERIÁLŮ

- NOVĚ BOURANÁ ČI ÚPRAVOVANÁ ROZNĚROVÉ OKNA
- OKNA PLASTOVÁ S IZOLAČNÍM TROJSKLEM, BAREVNOST DEŽEN DŘEVA
- STÁVAJÍCÍ EURO OKNA SO.01 S IZOLAČNÍM DVOJSKLEM NAHRAZENÁ NOVÝMI
- OKNY PLASTOVÝMI, IZOLAČNÍ TROJSKLO BAREVNOST DEŽEN DŘEVA
- STÁVAJÍCÍ PLASTOVÁ OKNA SO.02 S IZOLAČNÍM DVOJSKLEM NAHRAZENÁ NOVÝMI
- OKNY PLASTOVÝMI, IZOLAČNÍ TROJSKLO, BAREVNOST BILÁ
- NOVÁ KRYTINA VALBOVÉ STŘECHY - KERAMICKÁ TAŠKA REŽNÁ typ PODOBNÝ DLE STÁVAJÍCÍ STŘEŠNÍ TAŠKY SO.02 BARVA ČERVENÁ
- OMÍTKA - ZATEPLENO FASÁDNÍ MIN. VĚNA 180mm var. SPOJOVACÍ KRČEK FENOLICKÁ PĚNA 100mm, SILIKONOVÁ OMÍTKA BARVA SVĚTLÉ OKROVÁ DLE STÁVAJÍCÍHO REŠENÍ
- OMÍTKA - ZATEPLENO FASÁDNÍ MIN. VĚNA 180mm, SILIKONOVÁ OMÍTKA
- BARVA SVĚTLÉ OKROVÁ DLE STÁVAJÍCÍHO REŠENÍ
- OMÍTKA - ŠPALETY OKEN, ŘÍMSY, STÁVAJÍCÍ SLoupY VSTUPNÍHO PORTÁLU SILIKONOVÁ OMÍTKA BARVA BILÁ
- OMÍTKA SOKLU - XPS S PROVĚTRÁVANOU VZDUCHOVOU MEZEROU H:120mm, BARVA ŠEDÁ
- PŮVODNÍ HRANY A KONSTRUKCE

KLEPÍŘSKÉ PRVKY - TÍZN PLECH var. NA VĚŽIČCE HLINÍKOVÝ LAKOVANÝ PLECH BAREVNOST DLE NOVÉ KRYTINY STŘECHY

±0.000 = STÁVAJÍCÍ ÚROVEŇ 1.NP = 252,95 B.p.v.

| | | | | | | | |
|--------------------|---|--|---------|--------------------|--|----|--|
| AKCE | STAVEBNÍ ÚPRAVY BUDOVY č.p.90 a 620, NOVÉ UŽÍVÁNÍ - OBECNÍ ÚŘAD SE ZÁZEMNÍM ÚDRŽBY, BĚLKOVICE-LAŠŤANY | | | AKCE | K O I S ARCH | | |
| KONTROLOVAL | ING. ARCH. PAVLA KOIŠOVÁ | | | KONTROLOVAL | ING. ARCH. PAVLA KOIŠOVÁ | | |
| VYPRACOVAL | ING. ARCH. PAVLA KOIŠOVÁ, ING. MONIKA BYRTUSOVÁ | | | VYPRACOVAL | ING. ARCH. PAVLA KOIŠOVÁ, ING. MONIKA BYRTUSOVÁ | | |
| INVESTOR | O B E C B Ě L K O V I C E - L A Š Ť A N Y, č.p. 139, 783 16 DOLANY | | | INVESTOR | O B E C B Ě L K O V I C E - L A Š Ť A N Y, č.p. 139, 783 16 DOLANY | | |
| MÍSTO | parc.č. 1/1, 1/2, 2, 3, 351/1 k.ú. BĚLKOVICE-LAŠŤANY | | | MÍSTO | parc.č. 1/1, 1/2, 2, 3, 351/1 k.ú. BĚLKOVICE-LAŠŤANY | | |
| KRAJ | OLOMOUCKÝ | | | KRAJ | OLOMOUCKÝ | | |
| STATUS DOKUMENTACE | REALIZACE STAVBY | | | STATUS DOKUMENTACE | REALIZACE STAVBY | | |
| ČÁST DOKUMENTACE | D.1.1 | | MĚŘÍTKO | 1:100 | ČÍSLA VÝKRESU | 12 | |
| VÝKRES | POHLED VÝCHODNÍ | | | VÝKRES | POHLED VÝCHODNÍ | | |