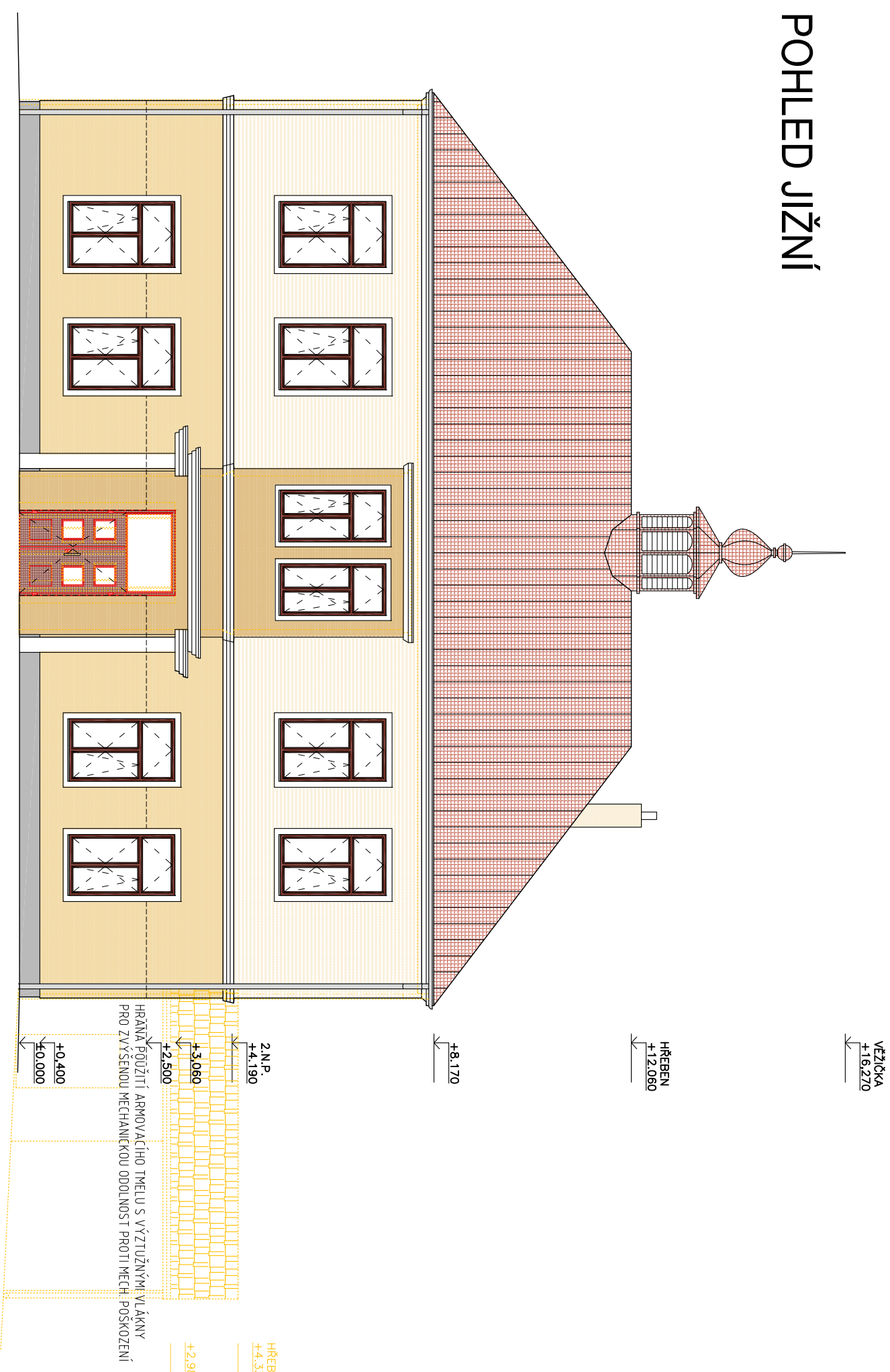


POHLED JIŽNÍ



±0,000 = STÁVAJÍCÍ ÚROVEŇ 1.NP = 252,95 B.p.v.

AKCE	STAVEBNÍ ÚPRAVY BUDOVY č.p.90 a 620, NOVÉ UŽÍVÁNÍ - OBCNÍ ÚŘAD SE ZÁZEMÍM ÚDRŽBY, BĚLKOVICE-LAŠŤANY		KOIS ARCH
KONTROLOVAL	ING. ARCH. PAVLA KOIŠOVÁ		
VYPRACOVAL	ING. ARCH. PAVLA KOIŠOVÁ, ING. MONIKA BRJTUSOVÁ		
INVESTOR	OBEC BĚLKOVICE-LAŠŤANY, č.p. 139, 783 16 DOLANY		
MÍSTO	parc.č. 1/1, 1/2, 2, 3, 351/1 k.ú. BĚLKOVICE-LAŠŤANY		
KRAJ	OLOMOUCKÝ	DATA	02/2022
STATUS DOKUMENTACE	REALIZACE STAVBY	ČÍSLO VÝKRESU	11
ČÁST DOKUMENTACE	D.1.1	MĚŘÍTKO	1:100
VÝKRES	POHLED JIŽNÍ		